

MONA DERM

MONA DERM

Clinical Lab Software



Une multitude d'outils de mesures COURAGE & KHAZAKA, KONICA MINOLTA et DIASTRON



CM-17D



MPA 580 DUAL



CM 825

Pilotable avec le logiciel

CLINICAL LAB SOFTWARE



CR 400



BLS 785

Facilitez la réalisation de vos études cliniques grâce au logiciel Clinical Lab Software.
Pilotez tous vos instruments via une seule application.
Un traitement des mesures adaptées et plusieurs modes d'exportation des données.

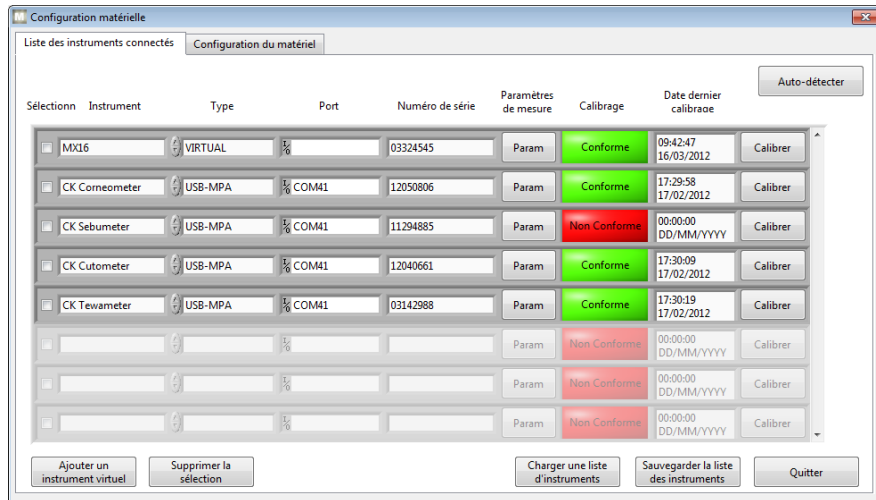
MONADERM

5, rue des Roses MC 98000 Monaco
Tél +377 93 25 26 08 Fax +377 92 25 37 36
www.monaderm.com
contact@monaderm.com

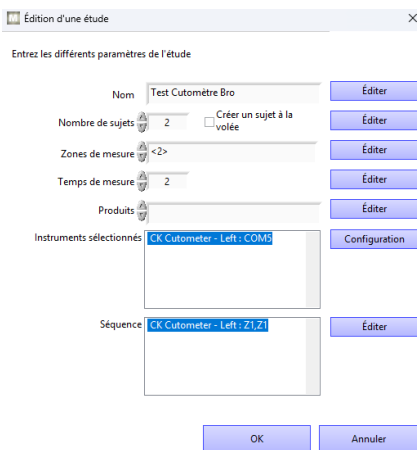
Quel que soit le matériel utilisé

Gérez vos essais cliniques et vos données en toute simplicité.

Contrôler les appareils connectés à votre PC

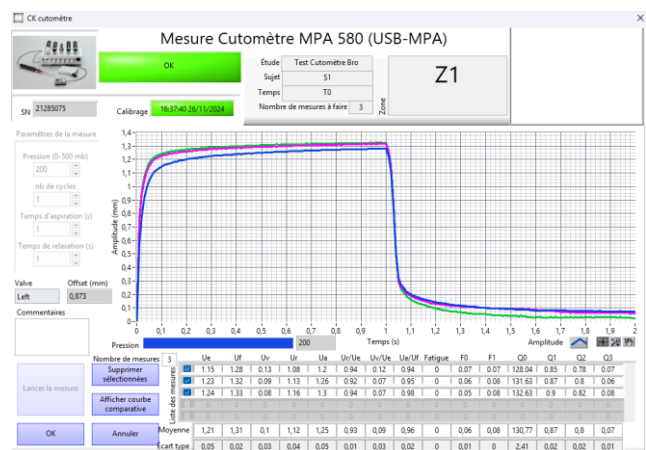


Configurez simplement votre protocole de test



- **Sujets:** créations et importations de listes de sujets.
- **Zones de mesures.**
- **Produits appliqués:** avec distribution aléatoire en fonction des zones et des sujets.
- **Appareils de mesures**

Lancez les mesures



Exportez-les sur Excel

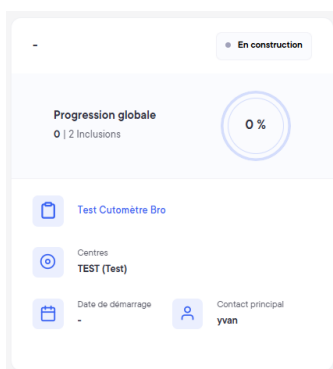
A1	A	B	C	D	E
3	CK Cutometer	10		13	
4	Ue	1.28	1.13	1.08	1.2
5	Uf	1.08	0	0	0
6	Moyenne	0.94	0	0	0
7	Uv	0.98	0	0	0
8	Ux	1.16	1.13	1.3	0.94
9	Uy	0.92	0	0	0
10	Uz	0.94	0	0	0
11	Uw/Ue	0.07	0	0	0
12	Uw/Uf	0.95	0	0	0
13	Moyenne	0.06	0	0	0
14	Uw/Uz	0.87	0	0	0
15	Uw/Uv	0.8	0	0	0
16	Uw/Ux	0.82	0	0	0
17	Uw/Uy	0.87	0	0	0
18	Uw/Uz	0.87	0	0	0
19	Uw/Ux	0.87	0	0	0
20	Uw/Uy	0.87	0	0	0
21	Uw/Uz	0.87	0	0	0
22	Uw/Ux	0.87	0	0	0
23	Uw/Uy	0.87	0	0	0
24	Uw/Uz	0.87	0	0	0
25	Uw/Ux	0.87	0	0	0
26	Uw/Uy	0.87	0	0	0
27	Uw/Uz	0.87	0	0	0
28	Uw/Ux	0.87	0	0	0
29	Uw/Uy	0.87	0	0	0
30	Uw/Uz	0.87	0	0	0
31	Uw/Ux	0.87	0	0	0
32	Uw/Uy	0.87	0	0	0
33	Uw/Uz	0.87	0	0	0
34	Moyenne	0.87	0	0	0
35	Uw/Ux	0.87	0	0	0
36	Uw/Uy	0.87	0	0	0
37	Uw/Uz	0.87	0	0	0
38	Uw/Ux	0.87	0	0	0

Randomisation des produits

Dans le logiciel Clinical Lab Software il est possible d'entrer les produits testés dans l'étude et de créer une randomisation automatique des zones par rapport aux produits.

Une fois la liste de produits créée, cette fenêtre d'édition va permettre de définir une randomisation automatique en cliquant sur **Randomiser**. Cette randomisation pourra être exportée en cliquant sur « **Exporter** ».

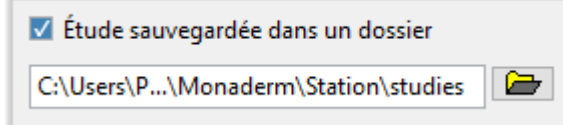
Sécurité et gestion des données



DATAAPT qui est une plateforme utilisée pour la gestion des études cliniques, est utilisable sur le logiciel Clinical Lab Software et permet de collecter et de gérer vos données sur une EDC unique et de nouvelle génération (plateforme Web, gérée par une application).

Fonction BACKUP

Backup



Avec cette fonctionnalité permettant de définir un dossier « backup » pour vos études, les études (.std) sont enregistrées en local et sur l'emplacement défini par l'utilisateur.

Et encore bien d'autres fonctions à découvrir sur **Clinical Lab Software...**

MONADERM

5, rue des Roses MC 98000 Monaco
Tél +377 93 25 26 08 Fax +377 92 25 37 36
www.monaderm.com
contact@monaderm.com