

Montage et Démontage des Fibres (LLG) des simulateurs Solar Light 601-300 V. 2.5

Afin de prévenir et d'éviter tout futur dommage au simulateur dû à une mauvaise manipulation des LLG (fibres de lumière liquide), veuillez trouver ci-dessous une procédure sur la façon de les fixer et de retirer avec soin car ces éléments sont extrêmement sensibles et leur endommagement entraîne l'indisponibilité de votre simulateur et des coûts importants de réparation.

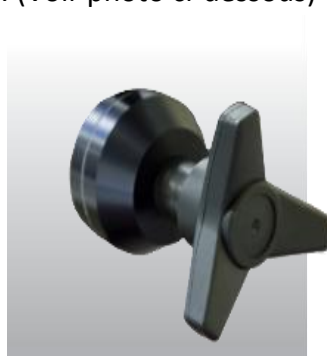
MONTAGE DES GUIDES OPTIQUES :

Les guides de lumière liquides (LLG) peuvent être positionnés pour des expositions en position assise ou couchée. Le Multiport est livré avec les LLG installés en position assise. Suivre les étapes ci-dessous pour changer les LLG en position couchée. ***Si le Multiport doit être renvoyé pour réparation, les LLG doivent être installés en position assise afin de les plier pour les insérer dans la mousse préformée du carton d'expédition. (cela n'est pas nécessaire si vous avez en votre possession la mallette/flying case spécialement conçue pour le transport multiport)***

Ne pas installer les LLG en position assise et placer le Multiport dans le carton d'expédition endommagera les guides.

Laisser le simulateur fixé sur son support.

- 1- Lorsque vous positionnez les guides de lumière en position couchée, commencez toujours par tenir le bloc homogénéisateur et déverrouillez le bras en tournant le bouton dans le sens antihoraire jusqu'à ce que le bras se déplace librement.
- 2- Pliez légèrement le bras à un angle d'environ 45° en l'éloignant de la colonne et verrouillez le bras en place à l'aide du bouton. Cela permettra une insertion plus facile des guides de lumière. (Voir photo ci-dessous)



- 3- Commencez toujours par insérer 3 des guides dans l'ordre suivant (1,2,3 ou 4,5,6..) séparément. Cela permettra une manipulation plus facile de leur installation et mettra moins de pression sur les guides.

N'effectuez pas cette procédure avec le bras verrouillé car il pourrait y avoir un risque d'endommager ou de plier les guides de lumière de façon permanente.

Attention : Ne pas "poussez" les guides trop énergiquement, car le bout des guides est constitué de quartz, donc très fragile.

Tout en tenant le bloc homogénéisateur, déverrouillez le bras en tournant le bouton dans le sens antihoraire jusqu'à ce que le bras bouge librement. Positionnez l'extrémité de l'entaille du bras de manière à permettre une bonne amplitude de mouvement.

Positionnez le bras de manière à former un angle d'environ 45 degrés avec la colonne et verrouillez-le en tournant le bouton dans le sens des aiguilles d'une montre.

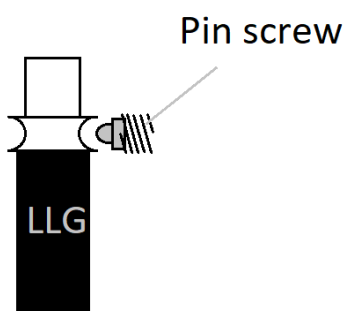
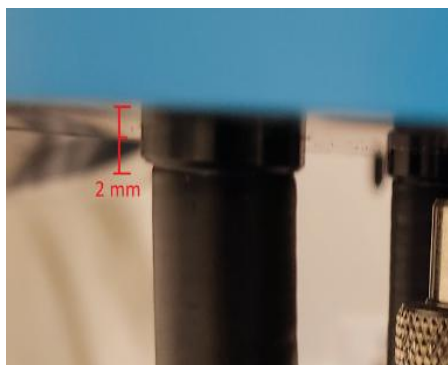
Insérez les deux LLG supérieurs du bloc homogénéisateur dans les deux trous à l'arrière sous le Multiport. Le trou de gauche est le port 1 et le droit est le port 6.

Une fois qu'un ensemble de 3 guides de lumière est inséré à l'intérieur des trous sous le multiport, poussez doucement les guides de lumière vers le haut et centrez-les à l'intérieur des trous afin qu'ils s'adaptent correctement.

Assurez-vous que le guide est inséré à fond. Seule une petite partie du plastique noir doit apparaître une fois inséré correctement.

Serrez la vis juste en dessous de chaque occulteur 1 et 6, pour maintenir le guide en place. Ne pas appliquer une trop grosse pression sur ces vis (serrage léger).

Vous pouvez vérifier la position de fibres en comparant La position des guides sur la photo suivante :



Il y a la protection plastique qui dépasse de quelques mm (2 - 3 mm) de la base de la fixation des guides optiques.

Maintenez le bloc homogénéisateur pour maintenir les guides de lumière en position et verrouillez le bras en tournant le bouton dans le sens des aiguilles d'une montre pour que tout reste en place.

- 4- Une fois les guides de lumière correctement insérés et le bras verrouillé, prenez le tournevis plat et maintenez-le en utilisant le bout des doigts et non par la poignée (voir photos ci-dessous) et insérez-le dans le trou sous chaque molette.



Ces vis sont spécialement fabriquées en aluminium et sont creuses à l'intérieur ce qui les rend très fragiles et facilement cassables.

Tournez doucement la vis dans le sens des aiguilles d'une montre, jusqu'à ce que vous sentiez que les vis ne peuvent plus être tournées. N'appliquez pas plus de pression supplémentaire.

Une fois que vous sentez que vous êtes en contact avec la gorge de la fibre, ne tournez plus la vis, et dévissez-la d'un demi-tour pour desserrer un peu la fibre. Cela permettra beaucoup plus de maniabilité avec les guides de lumière LLG.

Répéter les opérations 1, 2, 3 et 4 pour les guides 4,5, 6.

DEMONTAGE DES GUIDES OPTIQUES :

Inversement, lorsque vous souhaitez retirer les guides de lumière, tournez simplement légèrement les vis dans le sens inverse des aiguilles d'une montre pour libérer les guides, 3 à 4 tours doivent suffire. Il n'est pas nécessaire de dévisser jusqu'à la limite opposée.

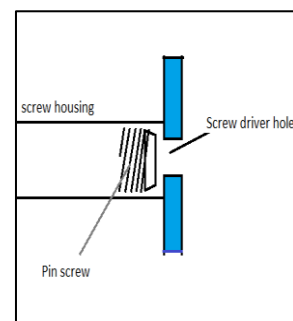
ATTENTION : Ces 6 vis sont 'prisonnières'. Il n'est pas possible de les retirer à l'extérieur par l'avant. Un démontage complet est nécessaire en cas de vis abimé. Cette réparation demande une immobilisation longue de votre simulateur.



Vis abimée



Vis



montage de la vis